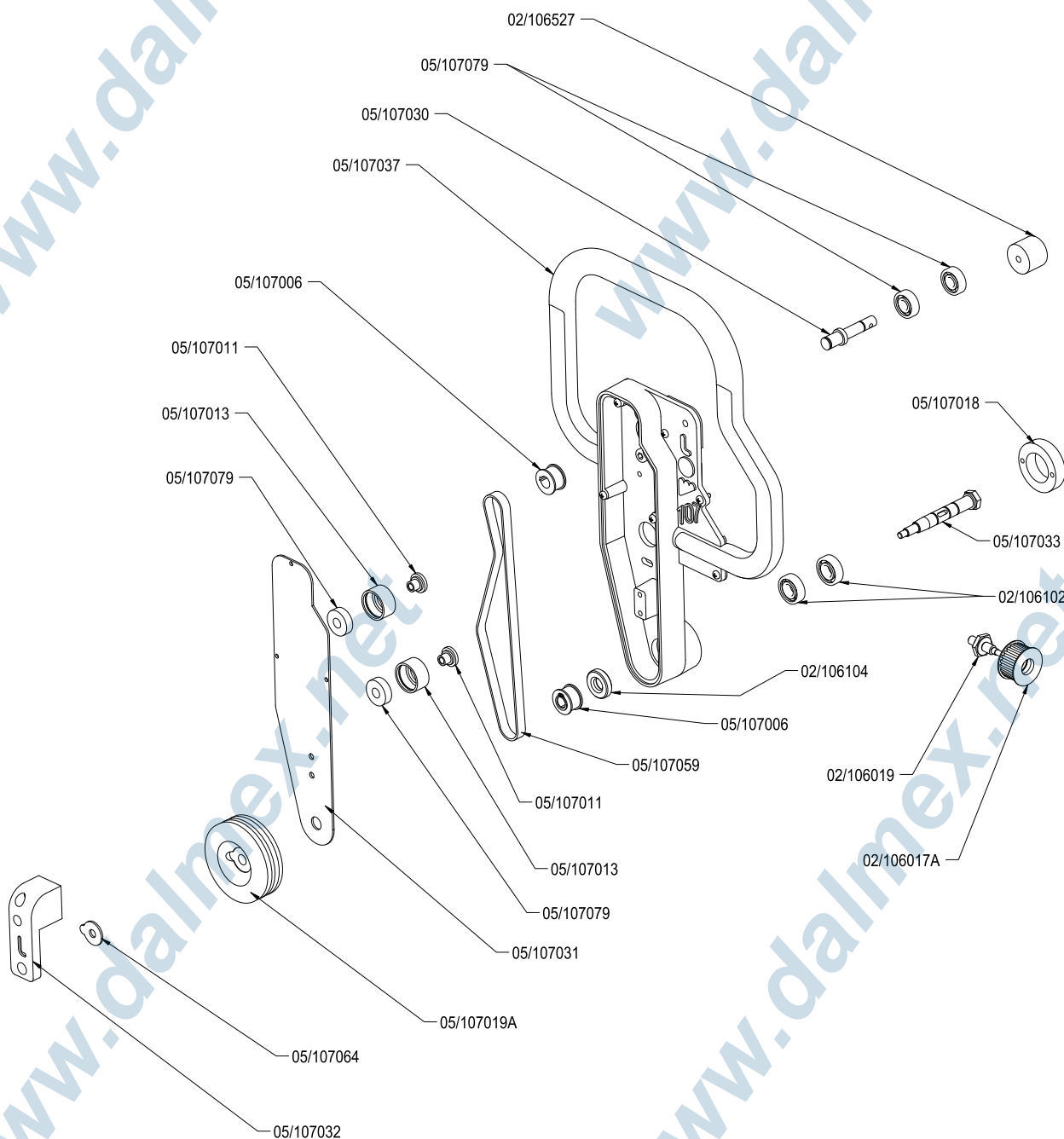


Codici identificativi componenti

Component identification codes

Dis.

A



I disegni riprodotti sul presente manuale sono di proprietà LOMAR s.r.l. di Milano e sono oggetto di brevetti, ne è vietata la duplicazione e divulgazione a qualunque titolo.

The drawings reproduced in this handbook are the property of Lomax et al. of Milan and are patented. Duplication and publication for any reason is prohibited.

Tay.H

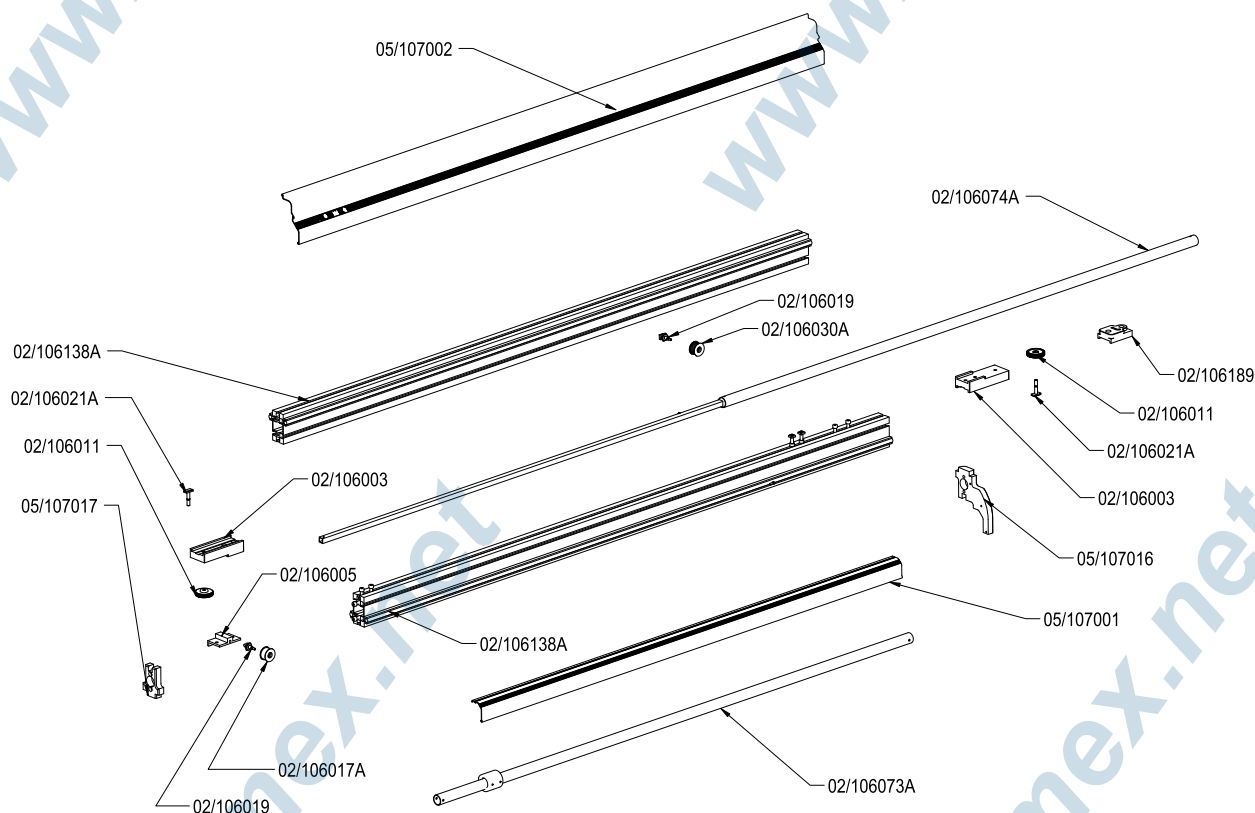
www.dalmex.net

Codici identificativi componenti

Component identification codes

Dis.

B



I disegni riprodotti sul presente manuale sono di proprietà LOMAR s.r.l. di Milano e sono oggetto di brevetti, ne è vietata la duplicazione e divulgazione a qualunque titolo.

The drawings reproduced in this handbook are the property of LOMAR s.r.l. of Milan and are patented. Duplication and publication for any reason is prohibited.

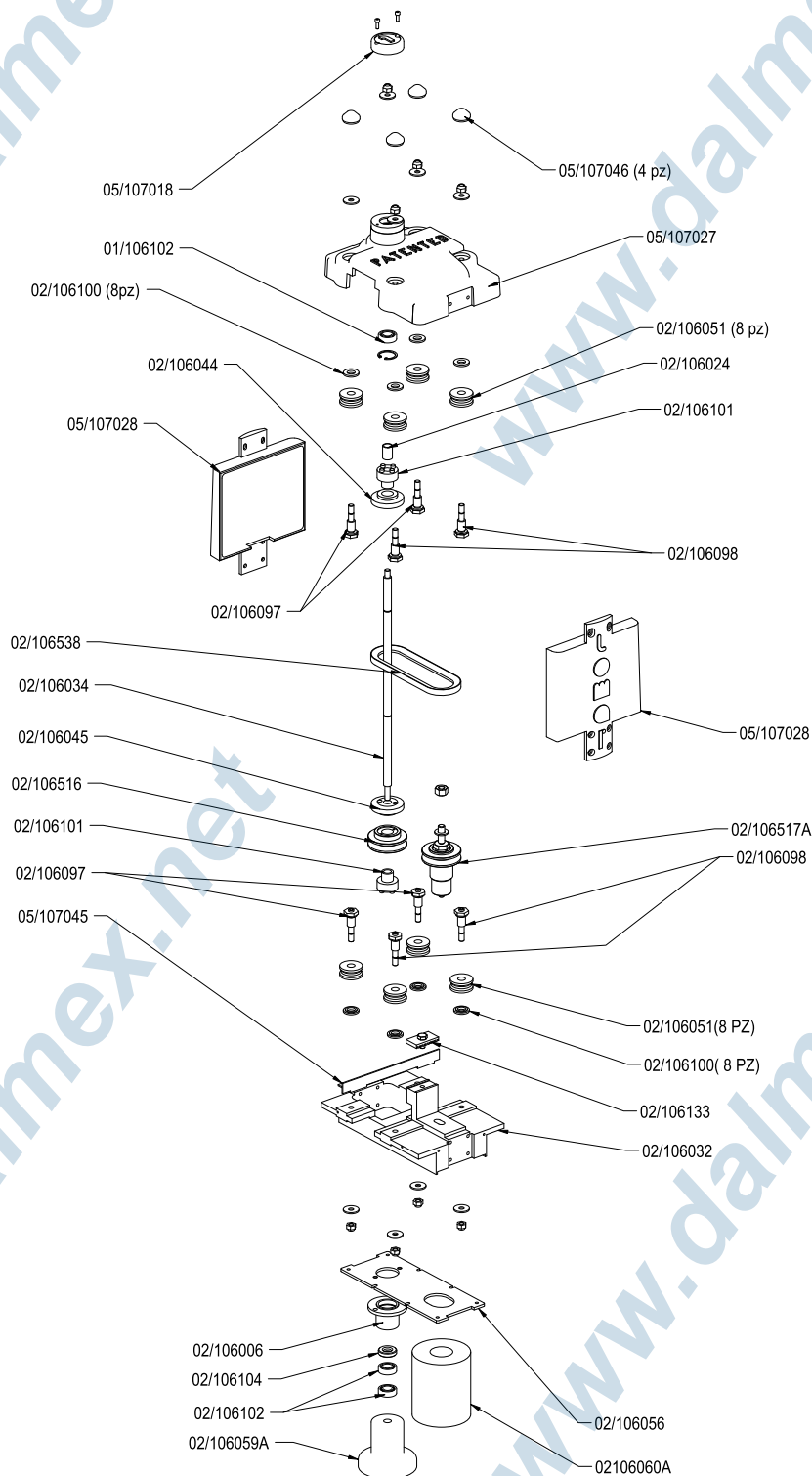
Tav. III

Codici identificativi componenti

Component identification codes

Dis.

C



I disegni riprodotti sul presente manuale sono di proprietà LOMAR s.r.l. di Milano e sono oggetto di brevetti, ne è vietata la duplicazione e divulgazione a qualunque titolo.

The drawings reproduced in this handbook are the property of Lomar s.r.l. of Milan and are patented. Duplication and publication for any reason is prohibited.

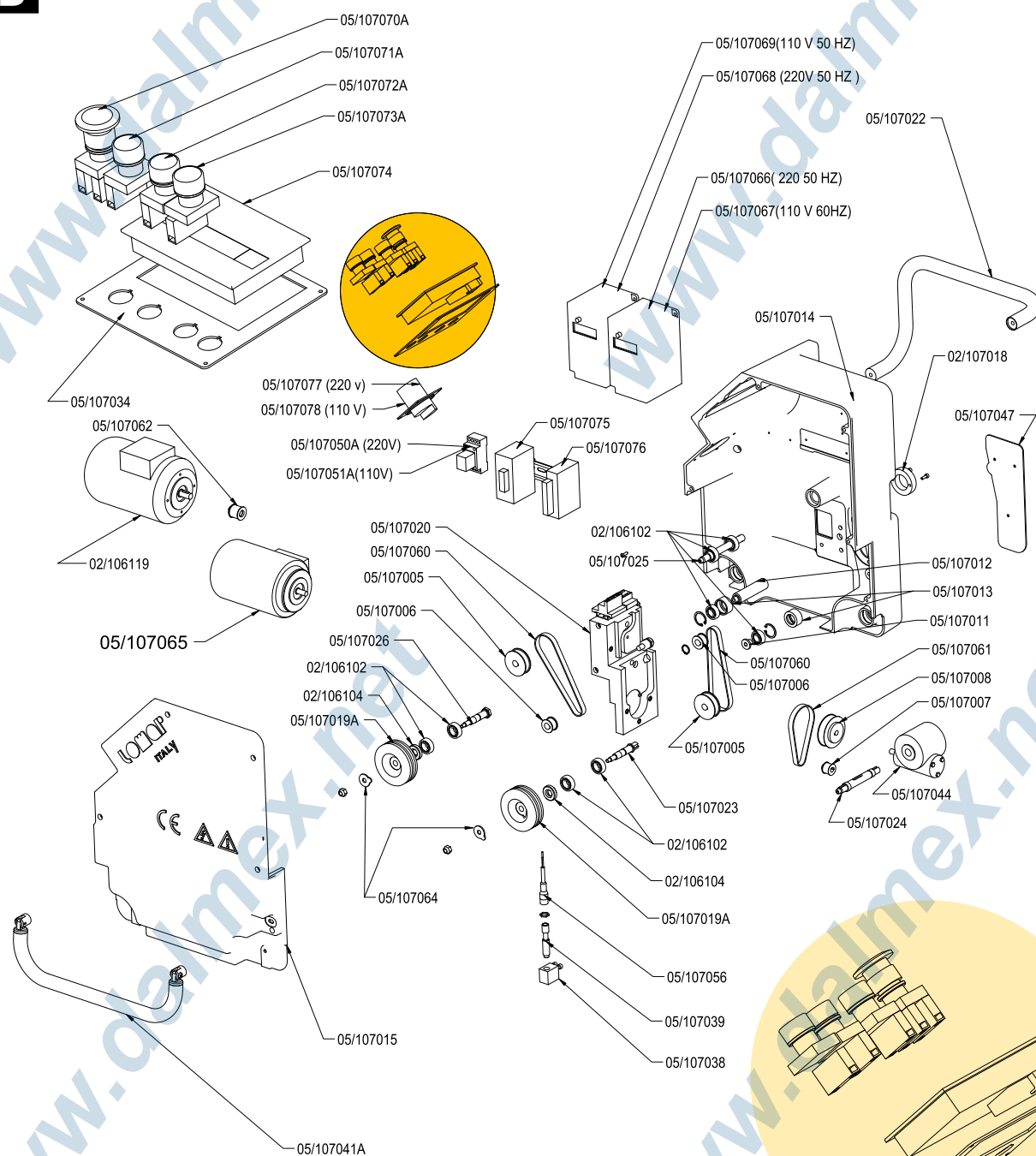
www.dalmex.net **Tav. IV**

Codici identificativi componenti

Component identification codes

Dis.

D



I disegni riprodotti sul presente manuale sono di proprietà LOMAR s.r.l. di Milano e sono oggetto di brevetti, ne è vietata la duplicazione e divulgazione a qualunque titolo.

The drawings reproduced in this handbook are the property of Lomar s.r.l. of Milan and are patented. Duplication and publication for any reason is prohibited.

www.dalmex.net